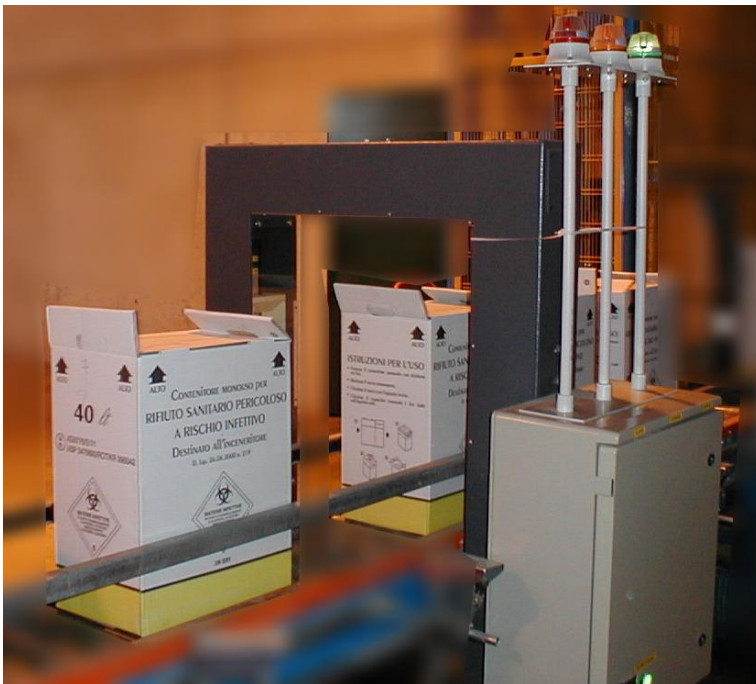


l'acn S.r.l. Via XXV Aprile 9/13 20023 Cerro Maggiore-MI Tel. 0331 420303	Sistema di Monitoraggio GammaPack	Rev. 01 del 06-05-11
		Pag.1 di 2

Sistema di Monitoraggio **GammaPack**

- SCHEDA TECNICA -



Esempio di realizzazione



Progettato e realizzato in Italia da l'acn

CERTIFICAZIONE UNI EN ISO 9001:2008
UNI CEI EN ISO 13485:2004

Descrizione

GammaPack è un sistema di monitoraggio idoneo alla rivelazione di contaminazioni radioattive contenute in recipienti o pacchi di smaltimento di rifiuti speciali ospedalieri.

GammaPack utilizza rivelatori con cristalli NaI(Tl) da 2" x 2" montati su due portali (colonne) laterali attraverso i quali passa il carrello con il recipiente o il pacco da analizzare. Un microprocessore connette il sistema ad un Personal Computer mediante il quale è possibile acquisire in tempo reale e registrare i dati rivelati. Un allarme acustico e luminoso segnala eventuali contaminazioni sopra il limite consentito.

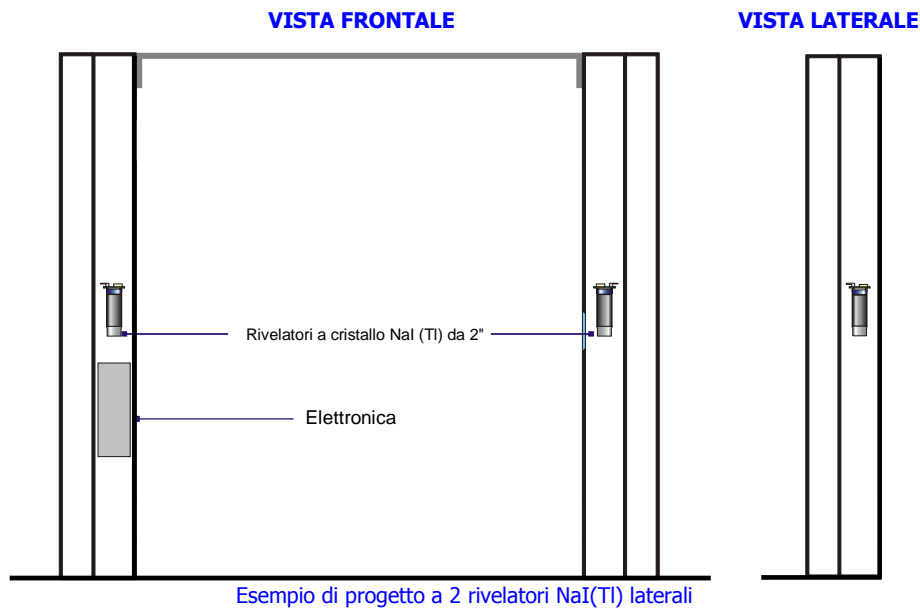
N.B. Su richiesta le specifiche possono essere personalizzate, previa verifica di fattibilità da parte del nostro personale tecnico specializzato.

Caratteristiche tecniche

Sistema di rivelazione con n. 2 Rivelatori NaI(Tl) da 2" x 2" (configurazione base)

Elettronica di misura completa di:

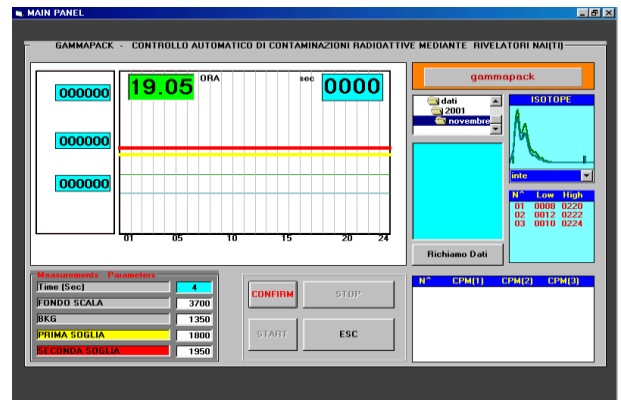
- n. 1 Unità di H.V. con uscita regolabile da 600 a 1200 V
- n. 2 analizzatori monocanale con soglie regolabili a piacere tramite software (uno per ciascun rivelatore)
- n. 1 unità di alimentazione di bassa tensione
- n. 1 microprocessore in grado di acquisire i dati in tempo reale e di trasferirli al PC mediante porta seriale RS-232



Il Sistema di monitoraggio GammaPack viene fornito completo di PC di ultima generazione in ambiente Windows XP (o successivo), Monitor LCD 17\"

Software di gestione

- Software in lingua italiana
- Preselezione della finestra di misura di ciascun analizzatore monocanale
- Acquisizione dati per ciascun rivelatore
- Attivazione di segnalatore acustico e luminoso mediante preselezione della relativa soglia d'allarme per ciascun rivelatore
- Analisi spettrale con possibilità di regolare la finestra di acquisizione
- Memorizzazione delle misure effettuate e possibilità di stampare l'archivio



Esempio di schermata del software di gestione

SPECIFICHE TECNICHE

SONDE:	n. 2 rivelatori con cristallo NaI (TI) da 2" x 2" (configurazione base)
RIVESTIMENTO ESTERNO:	vernici facilmente pulibili e decontaminabili
COLLEGAMENTO AL PC:	porta seriale RS-232
ALIMENTAZIONE:	220 V
TIPI DI ALLARMI:	segnalatore acustico e luminoso montati sul telaio del portale segnale di allarme del software visibile dal monitor del PC
MANUALE:	in lingua italiana

Accessori opzionali (fattibilità realizzativa da verificare)

- Possibilità di aggiungere rivelatori in vari punti del portale (tetto, parte bassa, ecc.)
- Possibilità di utilizzare un dispositivo di trasporto automatizzato dei pacchi (nastro trasportatore)
- Possibilità di realizzare un sistema di monitoraggio mobile su ruote piroettanti
- Altre personalizzazioni su richiesta