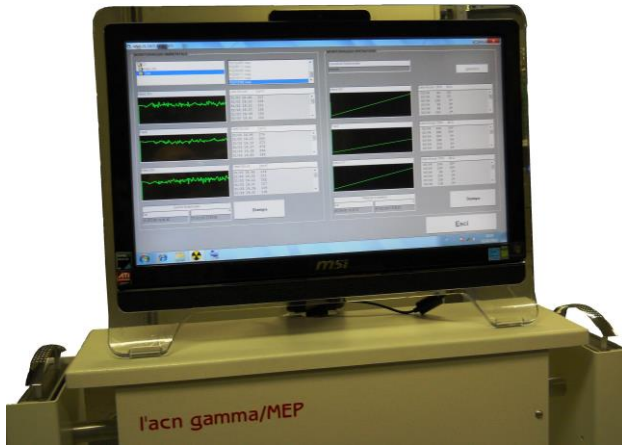


l'acn S.r.l. Via XXV Aprile 9/13 20023 Cerro Maggiore-MI Tel. 0331 420303	gammaMEP Compact Monitor Mani-Piedi-Vesti a 4 rivelatori	Rev. 02 del 06-05-2015
		Pag.1 di 2

Contaminometro Mani-Piedi-Vesti GammaMEP Compact

- SCHEDA TECNICA -



Esempio di realizzazione – Dettaglio del monitor

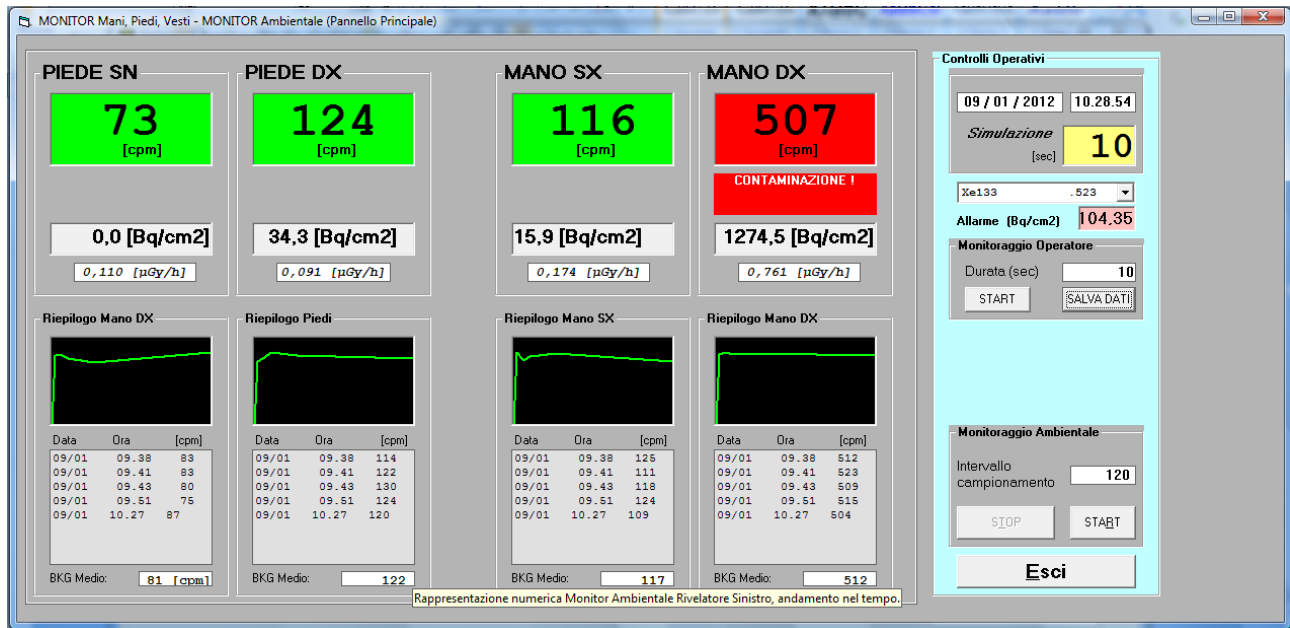
gammaMEP Compact è un monitor Mani-Piedi-Vesti di ultima generazione, in grado di rivelare con grande efficienza tutti gli isotopi comunemente usati nei centri di Medicina Nucleare.

E' dotato di personal computer Touchscreen e di software in ambiente Windows, che consente la gestione completa della configurazione dei rivelatori e dell'archivio delle misure.



Descrizione

- Pedana delle dimensioni di 50 x 30 cm circa
- Realizzato con scintillatori plastici a larga superficie (SCIONIX VS-0958-20 o eq.) oppure rivelatori G.M.
- Elettronica di misura digitale consona alle normative CEE per la rivelazione di radiazioni Beta e Gamma emittenti di bassa, media ed alta energia (Tc-99m e I-131);
- Sistema di rivelazione: comprendente 2 sonde per le mani (estraibili e utilizzabili anche per il monitoraggio degli abiti) e 2 sonde per gli arti inferiori;
- Elettronica di misura digitale a quattro canali con tempo di misura regolabile via software e soglie d'allarme prefissabili per ogni ciclo di misura e per ciascun canale;
- Schema logico che obbliga ad effettuare correttamente la misura di controllo;
- Interfacciamento seriale per collegamento al PC;
- **Software per acquisizione ed analisi dei dati;**
- Archiviazione delle misure su DB interno;
- Accesso ai Dati Personali tramite password;
- Presentazione grafica dei dati acquisiti, in tempo reale, su Monitor a colori;
- Sottrazione automatica del Background;
- Memorizzazione delle misure di monitoraggio eseguite su ciascun operatore, con stampa del **report giornaliero**
- **PC TouchScreen** con sistema operativo Windows e licenza d'uso
- Stampante a colori a getto d'inchiostro



Esempio di esecuzione - Schermata principale

SPECIFICHE TECNICHE

RIVELATORI:	rivelatori plastici a larga superficie (SCIONIX VS-0958-20 o equivalente), n. 2 sonde per le mani e n. 2 per i piedi
	in alternativa
	rivelatori G.M., n. 2 sonde per le mani e n. 2 per i piedi.
	Le 2 sonde per le mani sono estraibili per consentire il monitoraggio delle vesti (sia nella versione con rivelatori plastici, sia nella versione con rivelatori G.M.) migliore dell'8% per Co-60, migliore del 10% per Cs-137
EFFICIENZA:	1 Bq/cm ² circa
ATTIVITÀ MIN. RIVELABILE:	cpm, Bq/cm ² , μG/h
UNITA' DI MISURA:	italiano
LINGUA SOFTWARE:	- sottrazione del fondo automatica
FUNZIONI SOFTWARE:	- soglia di allarme impostabile per ciascun rivelatore
	- avvisatore ottico ed acustico di superamento livello di allarme
	- visualizzazione misura in cps o Bq/cm ² per nuclide specifico
STAMPANTE:	a colori a getto d'inchiostro
STRUTTURA:	in acciaio, con superfici facilmente lavabili e decontaminabili
PEDANA:	dimensioni 50 x 30 cm circa
DIMENSIONI DI INGOMBRO:	74 x 51 x 135 cm (larghezza x profondità x altezza), escluso Monitor PC
INTERFACCIA UTENTE:	Touchscreen su monitor LCD in ambiente Windows
ALIMENTAZIONE:	230 V 50 Hz monofase